



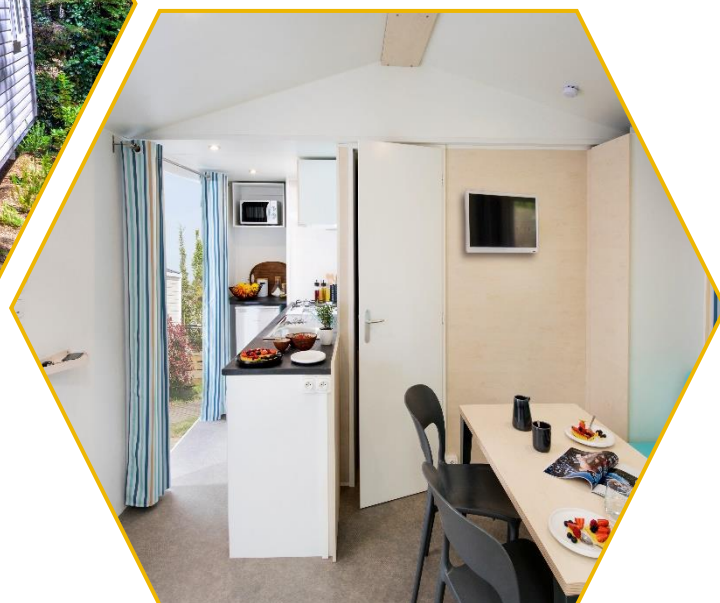
28 m²

Mobil-Home Family 2 chambres 4/5 pers.

Ce locatif est parfait pour les familles avec de jeunes enfants. Situé dans notre quartier piéton proche de l'aire de jeux, il est idéal pour partager en famille des moments inoubliables en toute sérénité.



Terrasse XXL de 25 m²
couverte et sécurisée

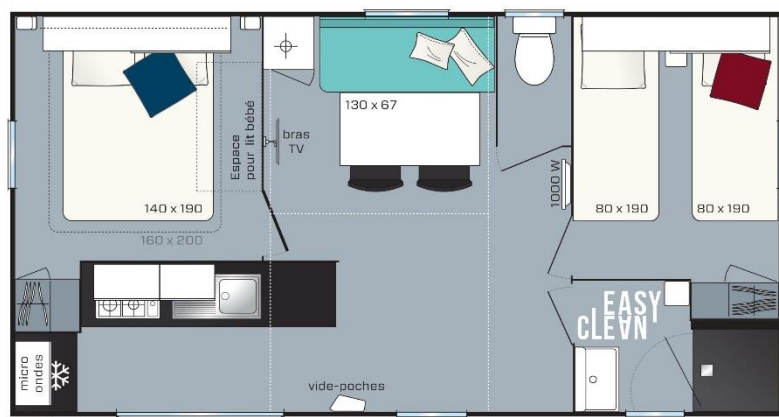


Equipements :

- Télévision et lave-vaisselle
- Pièce de vie avec cuisine comprenant : plaques de cuisson gaz, micro-ondes, cafetière Senseo, réfrigérateur congélateur, grille-pain
- Un aspirateur pour faciliter votre quotidien durant vos vacances
- Espace repas : table, chaises et banquette convertible
- 2 bains de soleil, 1 pouf XXL, table, chaises et 1 plancha à gaz



1 lit parapluie et 1 chaise bébé
mis à disposition sur demande



- 1 Chambre avec un lit double (140x190 cm)
- 1 Chambre avec deux lits simples (80x190 cm)
- Couettes et oreillers fournis. Matelas et oreillers protégés par une housse imperméable désinfectée entre chaque séjour
- Salle de douche avec 1 vasque et 1 sèche-cheveux
- WC séparés
- 1 véhicule inclus (sur parking dédié au quartier)

Caution
330€

